



Chapitre 14 : Mollusques

Etat des lieux des connaissances

Présentation générale

Les mollusques se divisent deux groupes morphologiquement bien distincts :

- les gastéropodes, communément appelés « **escargots et limaces** »,
- les bivalves, communément appelés « **moules** ».

Ces premiers sont les plus diversifiés et largement répartis dans tous les habitats de France continentale, tant terrestres qu'aquatiques. Les moules sont quant à elles peu diversifiées et limitées aux eaux douces.

Avec plus de 700 taxons présents en France métropolitaine continentale, les mollusques sont un groupe relativement diversifié. En Midi-Pyrénées, au moins 320 espèces sont connues.

Les connaissances sur les Mollusques du Gers et de Midi-Pyrénées sont fragmentées, en raison du faible nombre de spécialistes pour les étudier.



© S. Danflous (CEN MP)

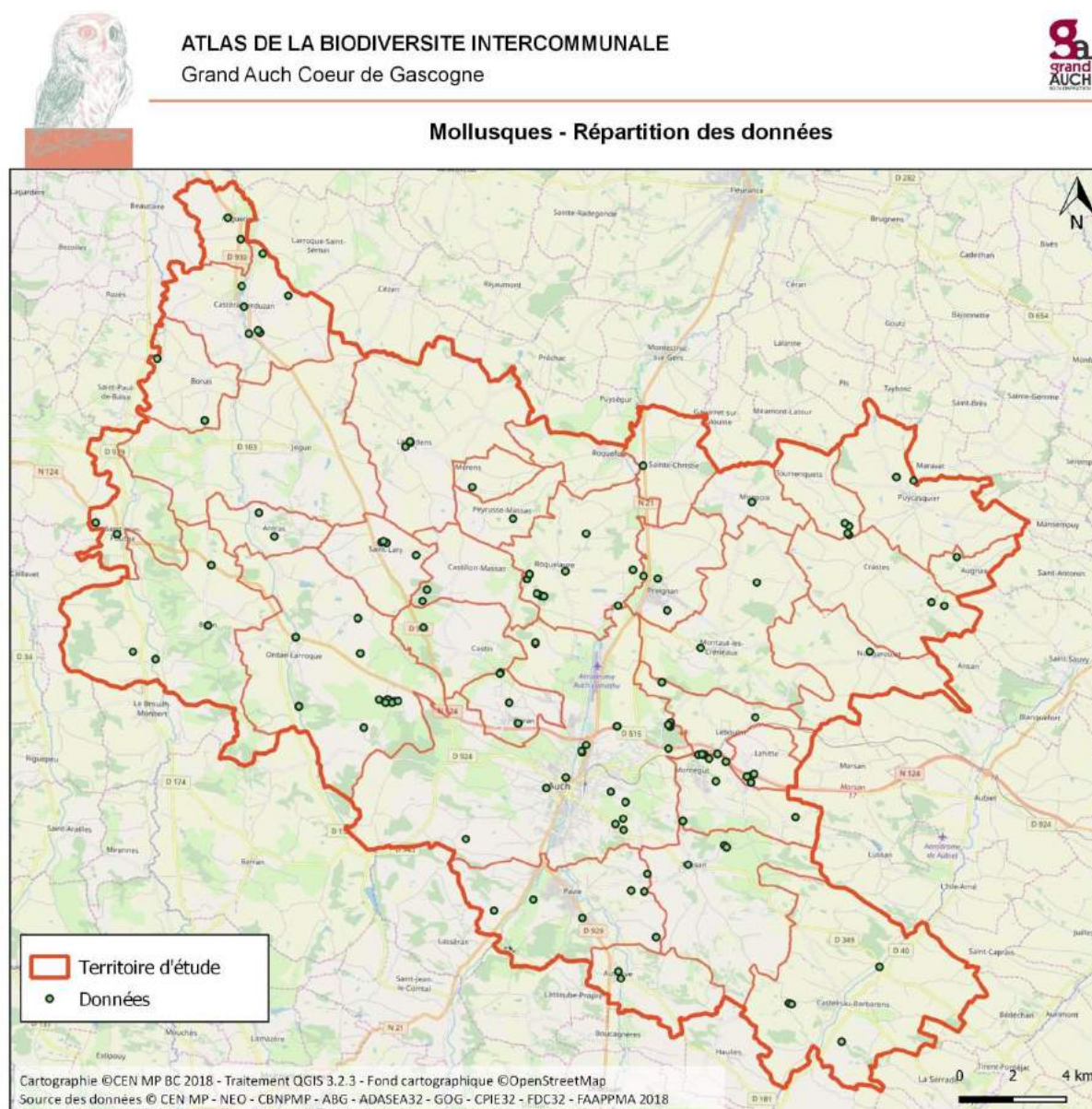
L'état des connaissances

Quelques chiffres

Quelques données de mollusques sont actuellement disponibles sur le territoire concerné :

- 257 observations de mollusques ont été recensées,
- 33 espèces de mollusques ont été recensées. Ces chiffres sont faibles en comparaison des quelques 320 espèces connues en Midi-Pyrénées.
- Parmi les espèces contactées, 3 sont des moules d'eau douce et 1 escargot aquatique (non identifié à l'espèce). Les 29 autres taxons connus sont des escargots et limaces terrestres.

Répartition géographique

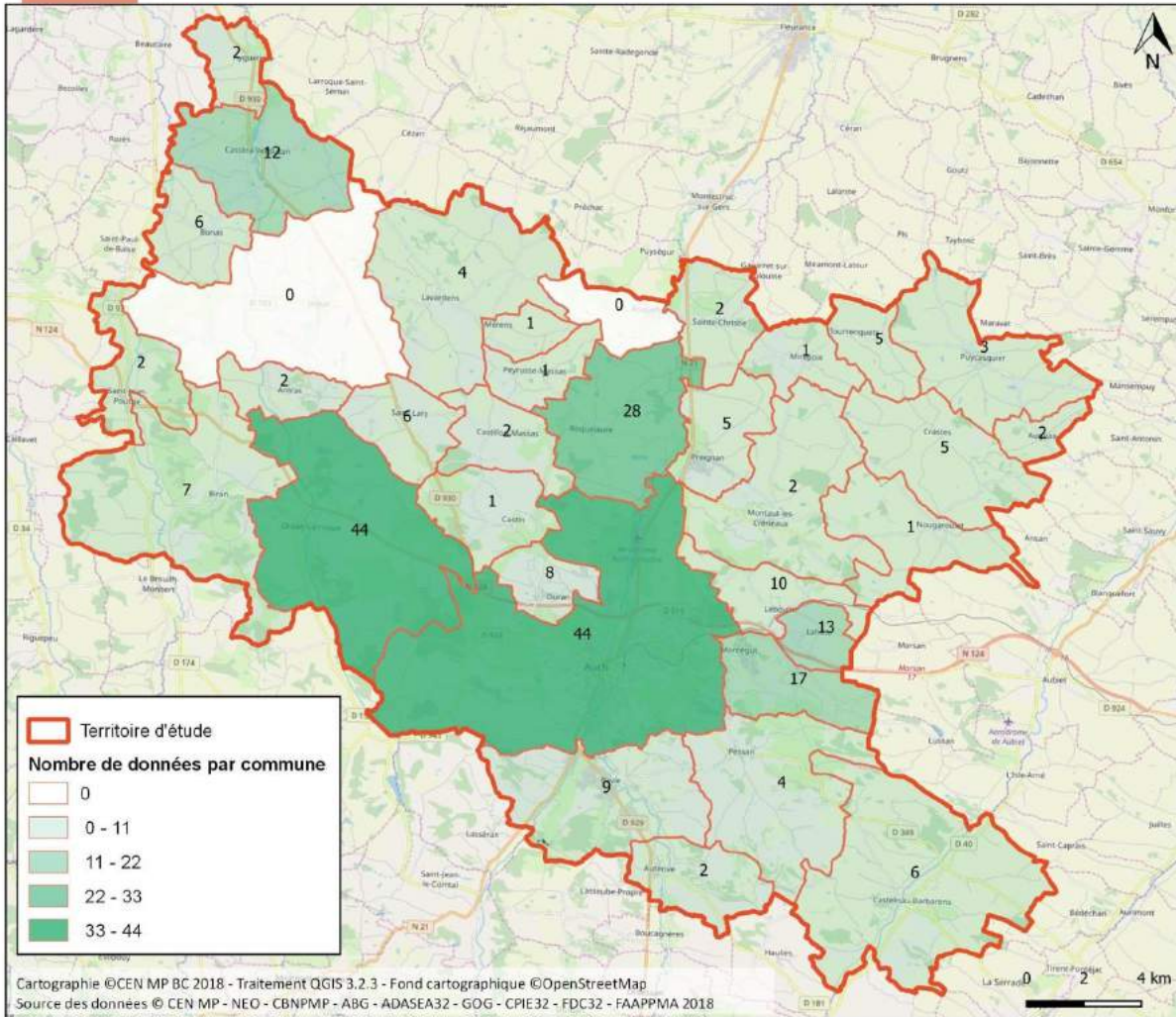


Carte des données localisées

Les localités ayant fait l'objet d'observations sont relativement bien réparties sur l'ensemble de territoire. Le nombre et la densité des localités échantillonnées restent cependant réduits au vue de la taille du territoire concerné.



Mollusques - Nombre de données par commune



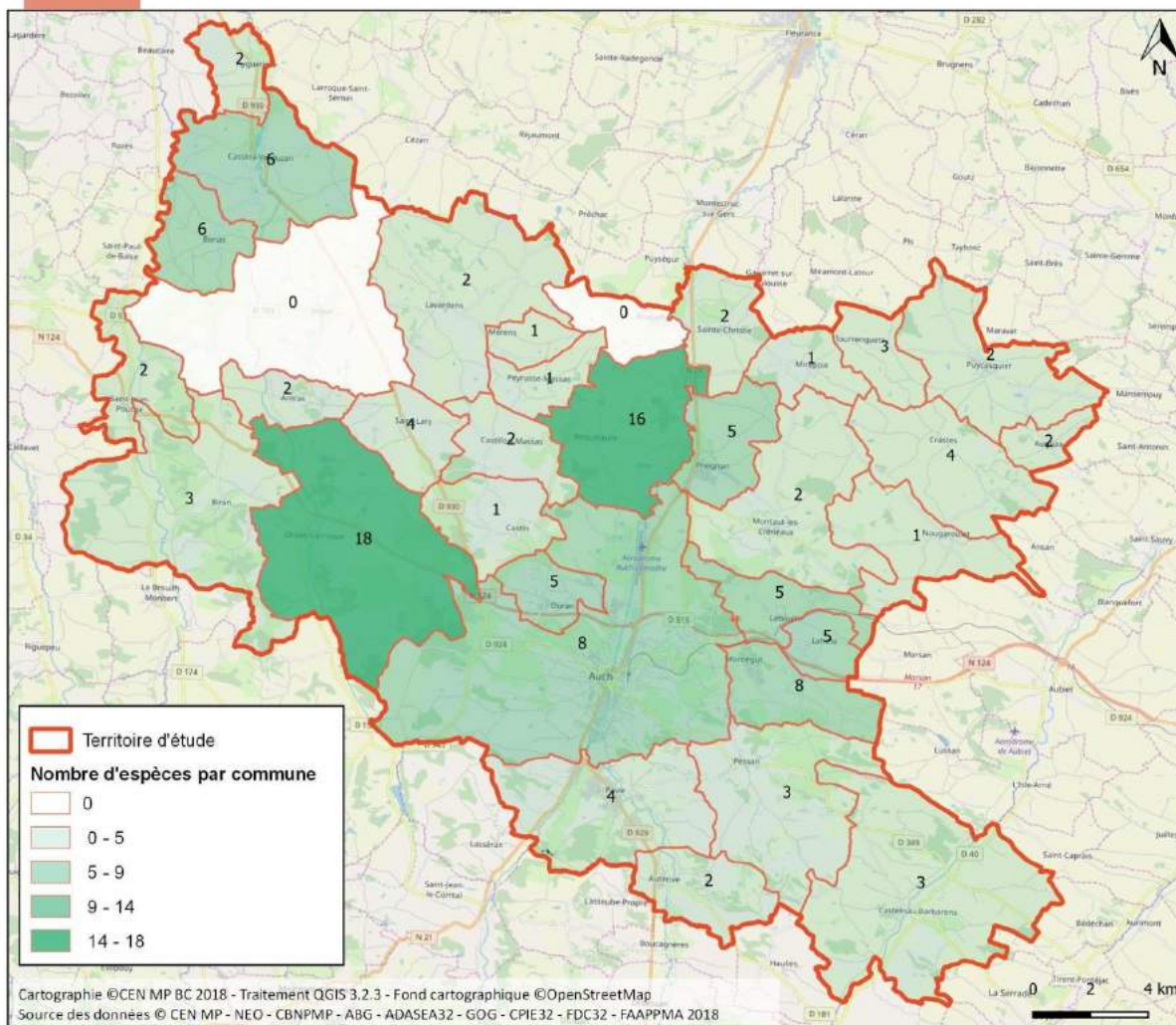
Carte de répartition du nombre de données par commune

Sur l'ensemble du territoire de la communauté de communes, seules sept communes sont concernées par les rares données existantes. Le nombre de données et d'espèces par commune montrent bien qu'aucun réel inventaire malacologique n'a été entrepris.

Avec une réelle dynamique d'inventaire, chaque commune du territoire concerné ferait état de plusieurs dizaines d'espèces.



Mollusques - Nombre d'espèces par commune



Carte de répartition du nombre d'espèces par commune

Les espèces inventoriées

Représentativité des sous-trames

Bien que représentée dans divers habitats terrestres, deux habitats concentrent une part importante de la diversité malacologique :

- les pelouses sèches calcicoles,
- la litière des forêts plus ou moins mûres.

Certaines espèces remarquables peuvent aussi être présentes dans les zones humides.

Enfin les cours d'eau sont un habitat indispensable pour les quelques espèces d'escargots aquatiques, mais aussi de moules d'eau douce.

Zoom sur... Vertigo commun *Vertigo pygmaea*



Vertigo pygmaea(46) © S. Danflous (CEN MP)

Un zoom est fait ici sur une espèce d'escargot remarquable par sa petite taille. Le Vertigo commun *Vertigo pygmaea* est un minuscule escargot dont la coquille mesure environ 2 mm de long. Cette espèce est rendue discrète par sa taille. Elle s'avère toutefois relativement commune dans la strate herbacée, tant dans les prairies que les pelouses. Pour la trouver, il faut surtout penser à la chercher avec des techniques appropriées, telles que le DVac.

Les autres représentants du genre *Vertigo*, sont à peu près de la même taille que *V. pygmaea*. Il est utile de rappeler que deux espèces de ce genre, plus rares que ce dernier, sont listées en Annexe II de la Directive européenne Habitats-Faune-Flore. Il est donc important de vérifier qu'il ne s'agisse pas d'un de ses congénères.

Intérêt patrimonial

Aucune espèce à enjeu n'a été identifiée.

Les espèces exotiques envahissantes

La présence de plusieurs espèces exotiques envahissantes est possible parmi les moules et autres escargots d'eau douce.

La présence est avérée pour la Corbicule asiatique *Corbiculafluminea*. Cette espèce est apparentée à la palourde. Elle est envahissante et désormais omniprésente sur la plupart des cours d'eau du Gers et de la région. Tapie au fond des cours d'eau, elle peut passer inaperçue. Ce sont surtout les coquilles vides que l'on remarque entassées sur les laisses de crues.

Evaluation de l'état des connaissances

L'état actuel des connaissances sur les mollusques du territoire considéré est actuellement plus que lacunaire, voire inexistant.

Un inventaire des mollusques pourrait être initié.

3. Propositions d'actions complémentaires

L'inventaire des mollusques peut facilement être réalisé en même temps que les inventaires d'autres arthropodes, arachnides notamment. Le matériel collecté pouvant être transmis à divers spécialistes pour identification.

L'étude des moules d'eau douce serait aussi intéressante.