



Chapitre 13 : Myriapodes

Etat des lieux des connaissances

1. Présentation générale

Les Myriapodes sont communément appelés « **mille-pattes** ». Comme leur nom vernaculaire l'indique, ces arthropodes se caractérisent par leur nombre élevé de pattes.

Ce sous-embranchement est composé de quatre classes. Les deux principales sont les Chilopodes (appelés « centi-pattes ») et les Diplopodes (vrais « mille-pattes »). Deux autres comprennent des espèces de petite taille et localisées : les Pauropodes et les Symphiles.

Les connaissances sur les Myriapodes du Gers et de Midi-Pyrénées sont très lacunaires, en raison du manque de spécialistes en France pour les étudier. Au total, près de 500 espèces de Myriapodes sont présentes en France métropolitaine.

Toutefois, ces derniers sont actuellement peu étudiés dans notre région, ainsi aucun chiffre n'est actuellement disponible sur le nombre d'espèces connues dans le Gers ou en Midi-Pyrénées.

Au total, ce sont probablement quelques dizaines d'espèces de Myriapodes qui sont présents dans le Gers, voire sur le territoire Grand Auch Cœur de Gascogne. Le Gers est particulièrement méconnu, puisque le catalogue national des chilopodes récemment paru ne mentionne que quatre espèces connues de ce département.

Scutigera coleoptrata(11) © S. Danflous



2. L'état des connaissances

Quelques chiffres

Pour ce groupe, seules cinq observations sont recensées. Quatre d'entre elles correspondant à une espèce synanthropiquement reconnaissable a été faite (espèce ayant une interaction durable, directe ou indirecte, avec les êtres humains auprès desquels ils vivent).

Aucun réel inventaire sur le territoire considéré n'a été mené.

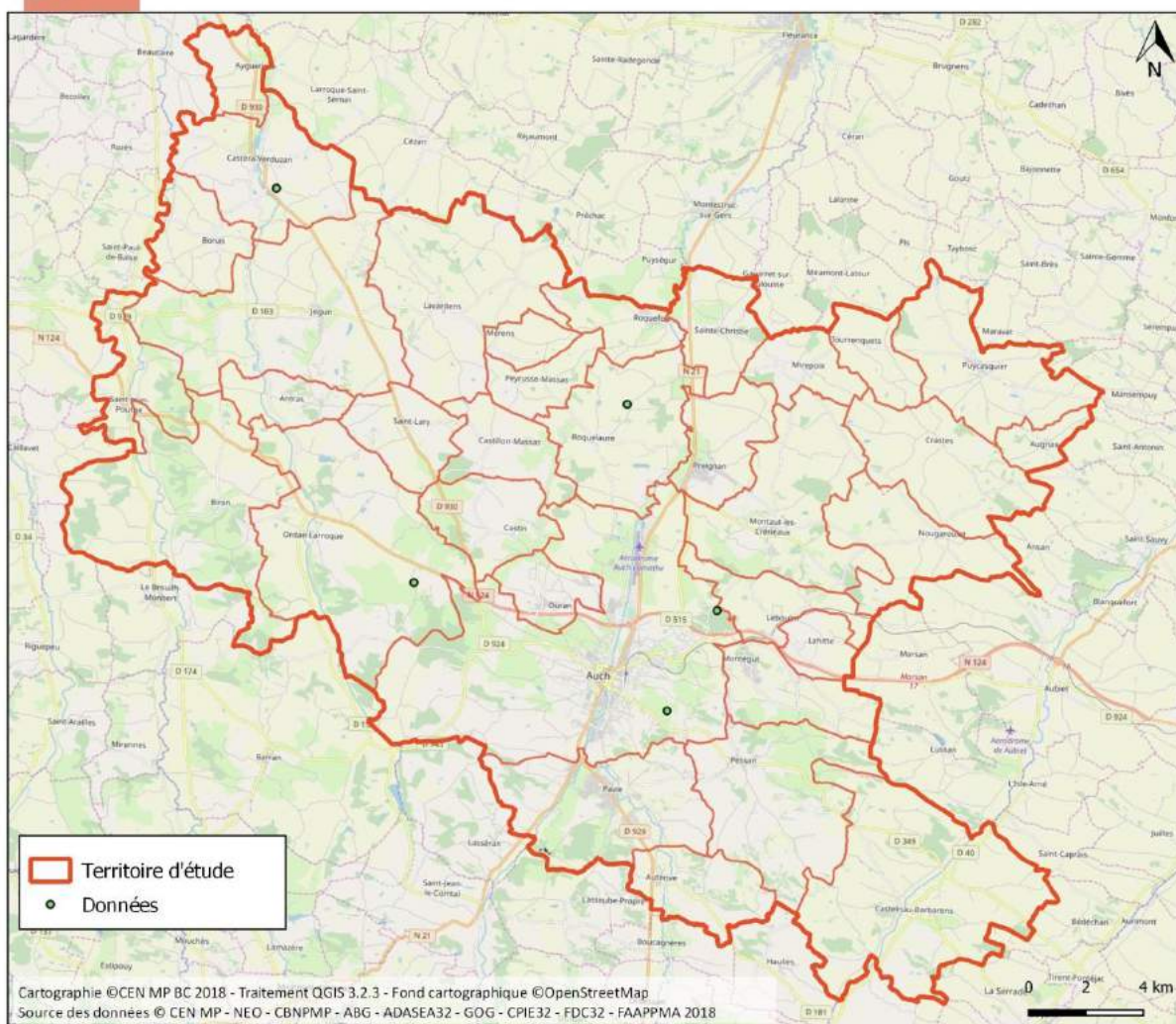
Répartition géographique



ATLAS DE LA BIODIVERSITE INTERCOMMUNALE
Grand Auch Coeur de Gascogne



Myriapodes - Répartition des données

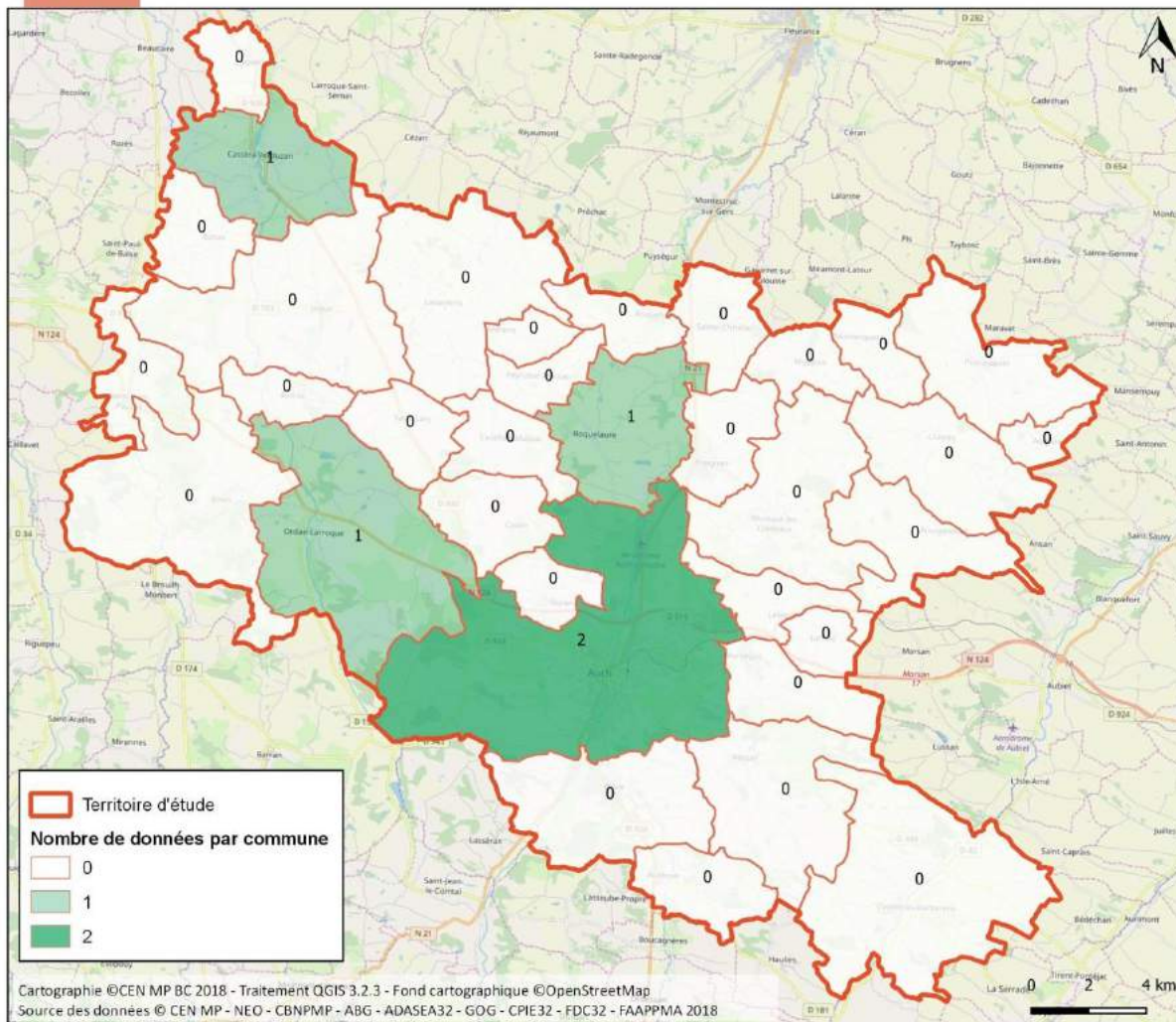


Carte des données localisées

Les cinq données disponibles sont dispersées sur quatre communes distinctes.



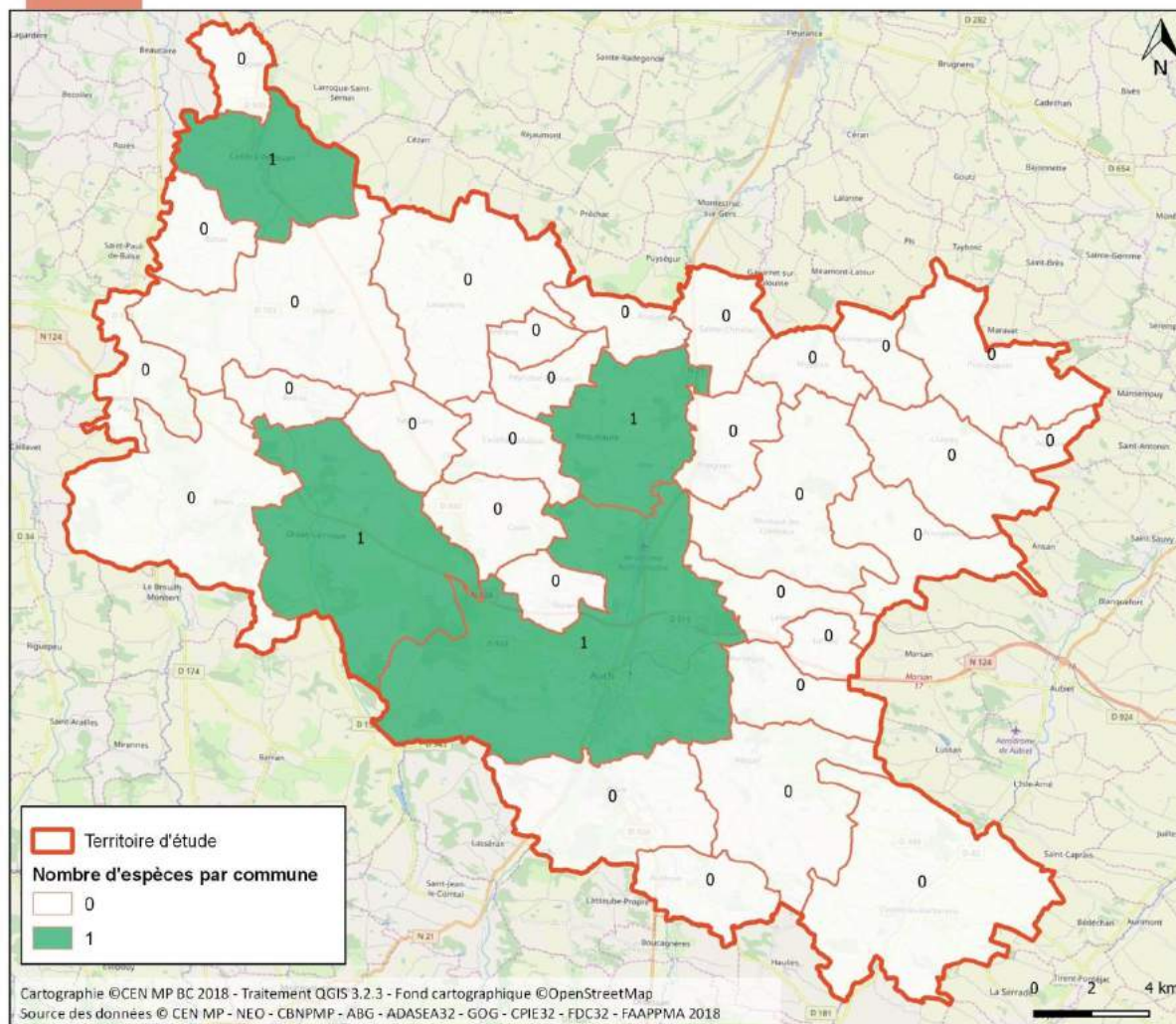
Myriapodes - Nombre de données par commune



Carte de répartition du nombre de données par commune



Myriapodes - Nombre d'espèces par commune



Carte de répartition du nombre d'espèces par commune

Les espèces inventoriées

Représentativité des sous-trames

Bien que représentée dans divers habitats terrestres, la grande majorité des espèces de myriapodes se rencontrent dans la litière des forêts plus ou moins mûres.

Intérêt patrimonial

Aucune espèce à enjeu n'a été identifiée.

Evaluation de l'état des connaissances

Les observations concernent majoritairement une espèce synanthrope facilement reconnaissable, l'inventaire des myriapodes du territoire considéré est actuellement inexistant.

Un inventaire des myriapodes pourrait être initié.

3. Propositions d'actions complémentaires

L'inventaire des myriapodes peut facilement être réalisé en même temps que les inventaires d'autres arthropodes, arachnides notamment. Le matériel collecté pouvant être transmis à divers spécialistes pour identification pour les Chilopodes, mais aucun spécialiste n'est disponible pour les Diplopodes.