

Découvre les papillons de ton jardin !

Observe et apprends à reconnaître les papillons de ton jardin avec l'Observatoire de la Biodiversité des Jardins.



Le Citron



Dessus

Le Souci



Dessous



Le Flambé



Le Machaon



L'Hespérie de la houlque



Le Moro-sphinx



Mâle

Dessus



Femelle

L'Aurore



Dessous



La Mégère



Le Tircis



Mâle

Dessus



Femelle

Dessous

L'Argus bleu



Le Cuiuré



La Belle-Dame



Le Gazé



La Piéride de la rave



Dessus

Dessous

L'Argus vert



Le Demi-Deuil



Dessus

Dessous

Le Brun des pélagoniums



La Petite Tortue



Le Robert le Diable



Mâle

Dessus



Femelle

Le Myrtil



Dessous



Le Sylvain



Dessus



Dessous

Le Procris



Dessus



Dessous

L'Amaryllis



Dessus



Dessous

Le Silène



Le Vulcain



Le Paon du jour

Représentation à taille réelle.



MUSÉUM
NATIONAL D'HISTOIRE NATURELLE

VIGIENATURE
Un réseau de citoyens
qui fait avancer la science

L'Opération Papillons est un programme créé par Noé et
le Muséum national d'histoire naturelle dans le cadre de
l'Observatoire de la Biodiversité des Jardins : www.noé.org



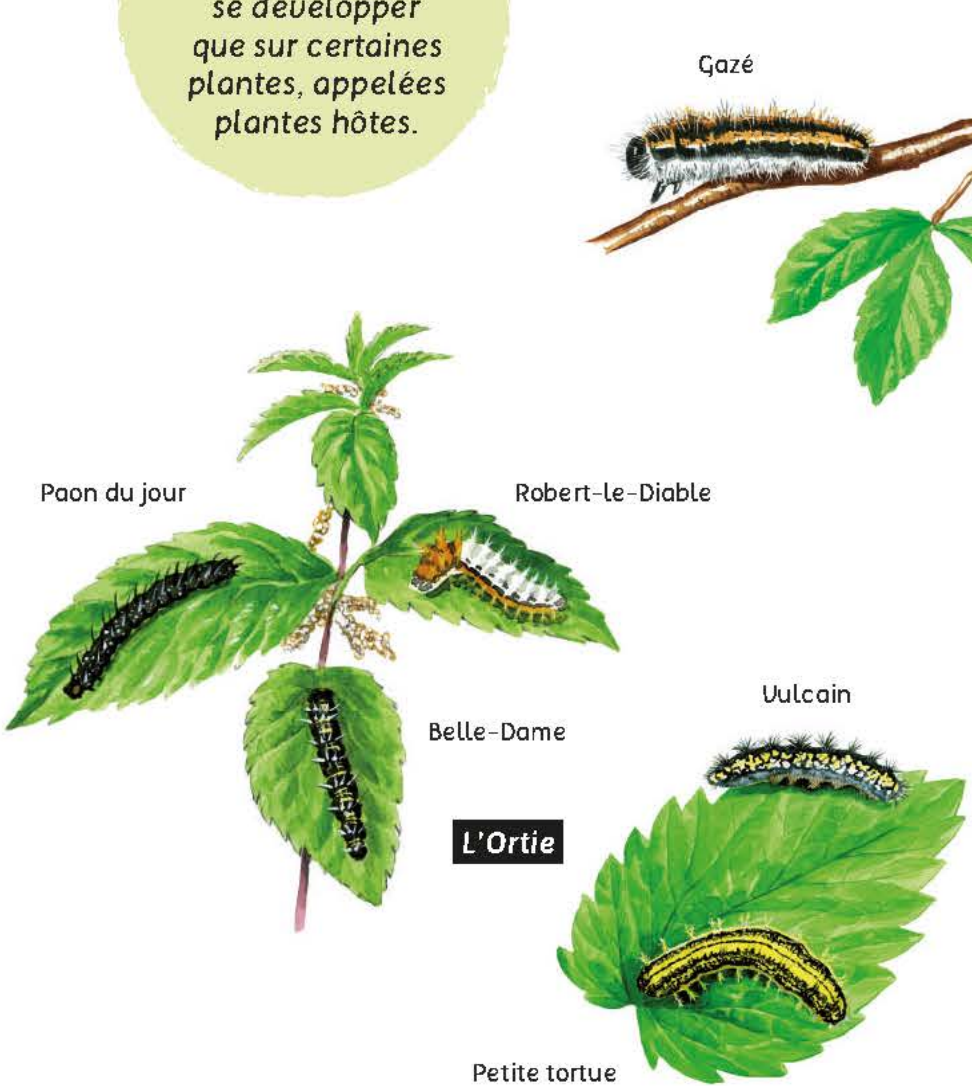
Observatoire
de la Biodiversité
des Jardins

Avec le soutien de :

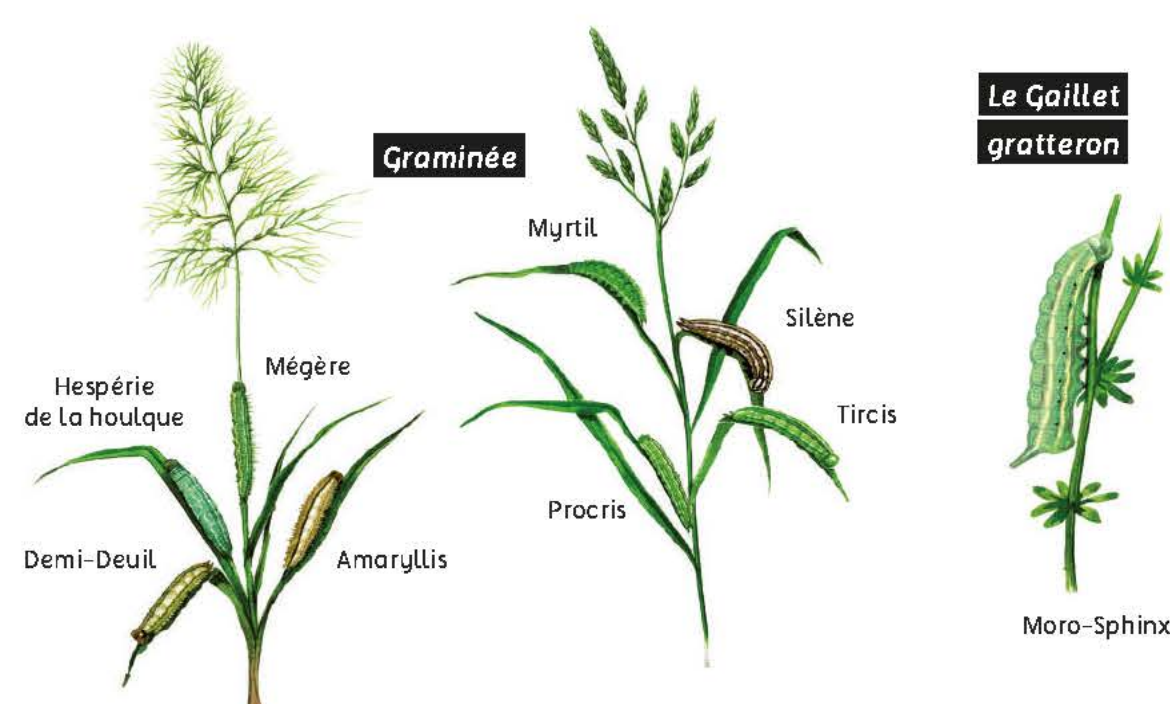
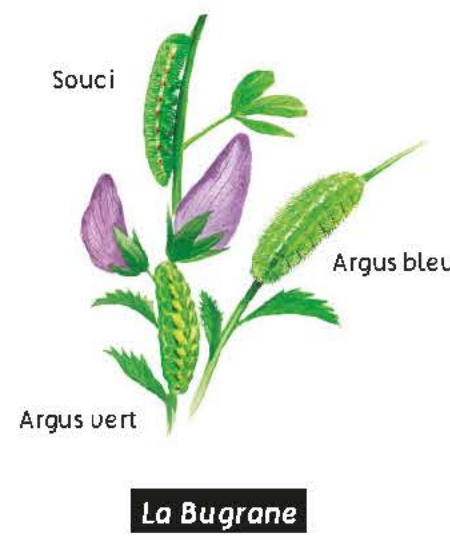


Les chenilles et leurs plantes hôtes, une vraie histoire d'amour !

Les chenilles sont très exigeantes et ne peuvent se développer que sur certaines plantes, appelées plantes hôtes.



Il existe même des chenilles qui ne se nourrissent que d'une plante hôte spécifique.



Le Gaillet gratteron

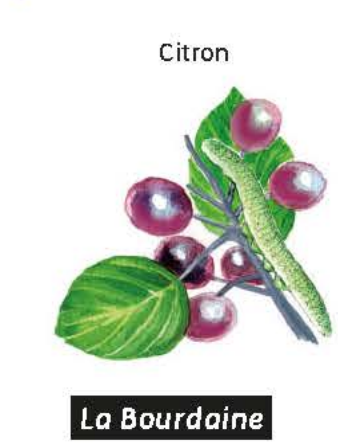
Le Pélarгонium
Brun des pélarгонiums



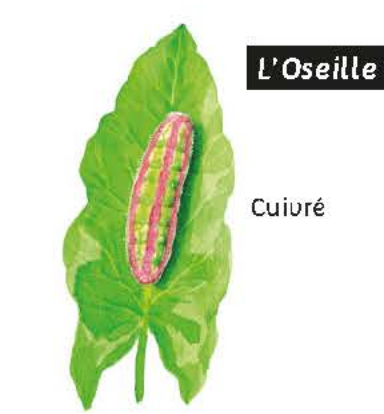
Il donc important de laisser un peu de place à ces plantes hôtes dans son jardin pour accueillir les papillons.



Le Chou-Rave



Citron



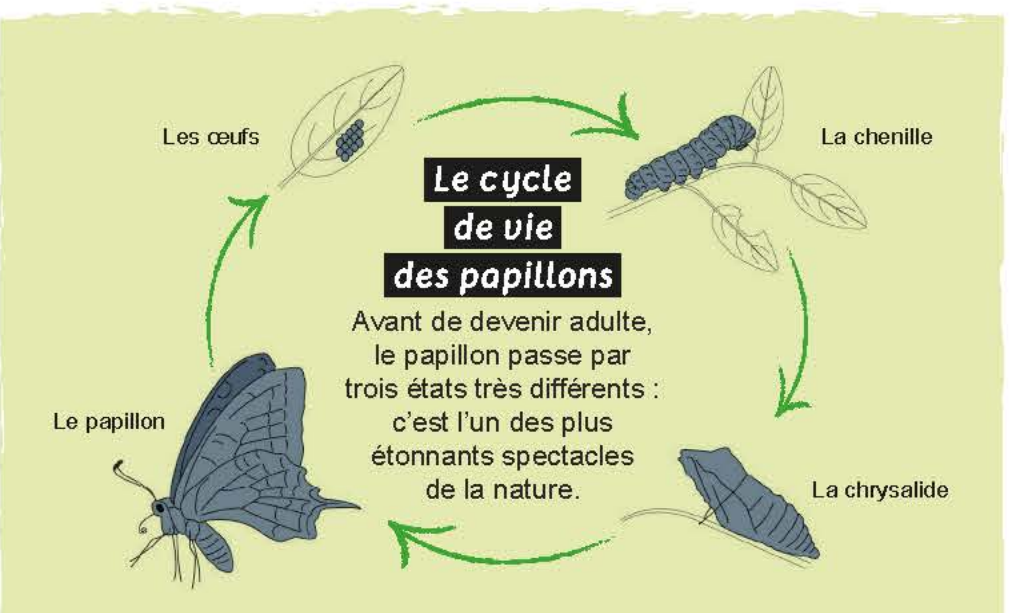
L'Oseille

Cuivré

Découvre le rythme de vie des papillons et optimise tes chances de les observer !

PAPILLONS	MOIS*											
	JANU.	FÉV.	MARS	AVRIL	MAI	JUIN	JUIL.	AOÛT	SEPT.	OCT.	NOV.	DÉC.
Amaryllis												
Argus bleu												
Argus vert												
Aurore												
Belle-Dame												
Brun des pélarгонiums												
Citron												
Cuivré												
Demi-deuil												
Flambé												
Gazé												
Hespérie de la houlque												
Hespérie de la mauve												
Machaon												
Mégère												
Moro-sphinx												
Myrtil												
Paon du jour												
Petite tortue												
Piérède de la rave												
Procris												
Robert-le-diable												
Silène												
Souci												
Sylvain azuré												
Tabac d'Espagne												
Tircis												
Vulcain												

*Période de vol des papillons adultes.



Pourquoi participer au protocole Papillons de l'Observatoire de la Biodiversité des Jardins ?

Les papillons participent à l'équilibre naturel et sont de précieux indicateurs de la qualité de notre environnement. Ils participent notamment à la pollinisation des fleurs à l'origine des fruits et légumes que nous mangeons. L'évolution de leurs populations est inquiétante : en 20 ans, 70% des papillons de plaine ont disparu en Europe, menacés par les activités humaines telles que l'agriculture intensive, le développement des villes ou les effets du changement climatique.

Recueillir des informations sur ces insectes est indispensable : nous avons besoin de vous pour connaître plus précisément l'état de la situation et mieux protéger les papillons !

Avec l'Observatoire de la Biodiversité des Jardins, compte les papillons de ton jardin et aide les scientifiques à mieux comprendre l'impact de l'Homme sur la nature.

* Source : Van Swaay et al. 2010. The European Butterfly Indicator for Grassland species 1990-2009. De Vlinderstichting, Wageningen.

Illustrations : Marie Palatton

Comment participer à l'Opération Papillons ?

1. J'inscris mon jardin, privé ou public, et je télécharge gratuitement tous les outils d'identification sur le site : www.noé.org
2. De mars à octobre, je profite de mes activités au jardin pour observer et compter les papillons en m'aidant des outils d'identification et de ce poster.
3. Pour chacune des espèces, je note sur ma fiche de comptage le nombre maximum d'individus vus simultanément et ma fréquence d'observation moyenne (tous les jours, une fois par semaine...).
4. Je saisis mes données hebdomadaires sur le site de l'Observatoire : obi.mnhn.fr

POUR ALLER PLUS LOIN

Retrouve tous les mois les dernières nouvelles de l'Observatoire dans les lettres d'information. Inscription sur le site de Noé. Pour confronter tes observations à celles d'autres observateurs, utilise le Forum « Papillons et Jardin » : www.papillonsetjardin.org

Je contribue à préserver la biodiversité en faisant un don à Noé sur : www.noé.org

Découvre et protège les papillons !

Apprends à reconnaître les papillons, leur chenille et leurs plantes hôtes et deviens un expert de l'Observatoire de la Biodiversité des Jardins.



Illustrations : O. Verbrugge