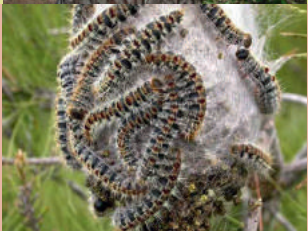


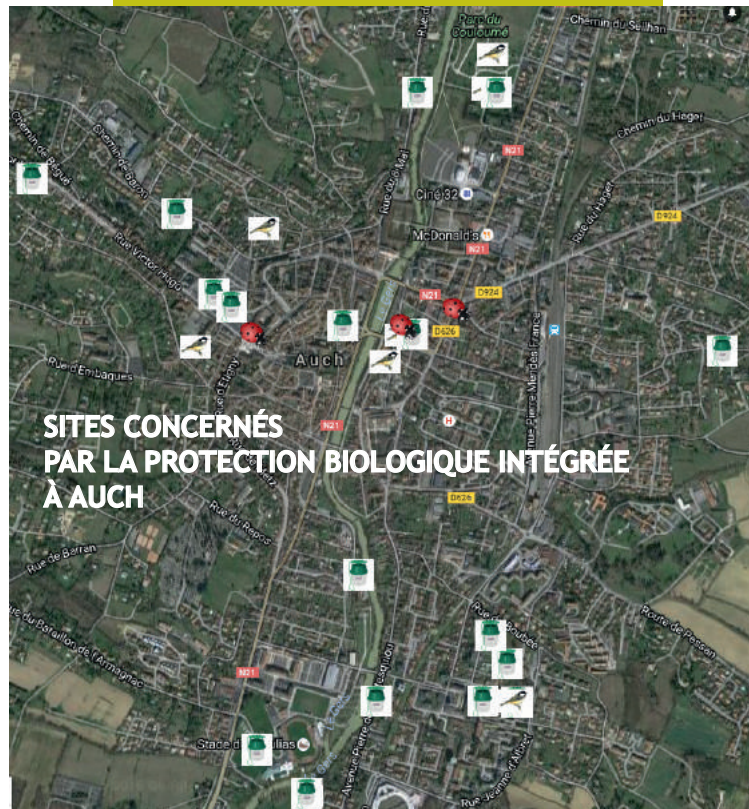
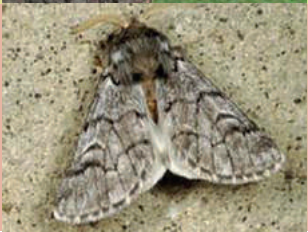
LA CHENILLE PROCESSIONNAIRE DU PIN



*Piéger les chenilles
en migration quand
elles redescendent
pour la nymphose
(décembre à avril).*



*Les écopièges,
pièges à phéromones
pour piéger
le papillon
de la chenille.
(mai à septembre)*



SITES CONCERNÉS PAR LA PROTECTION BIOLOGIQUE INTÉGRÉE À AUCH

INSTALLATION DE NICHOURS À MÉSANGES, EN VILLE



*La mésange est le prédateur des chenilles
proceSSIONNAIRES.
Un couple peut apporter à ses poussins
jusqu'à 900 becquées par jour.*

AUCH,

Ville nature

LA PROTECTION BIOLOGIQUE INTÉGRÉE



www.mairie-auch.fr



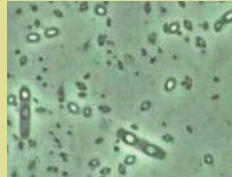
LA PROTECTION BIOLOGIQUE INTÉGRÉE EST L'UTILISATION D'ORGANISMES VIVANTS UTILES, LES AUXILIAIRES (AMIS) POUR RÉGULER DES POPULATIONS D'ORGANISMES NUISIBLES (ENNEMIS)

LA COCCINELLE ADALIA BIPUNCTATA ET SA LARVE



Une coccinelle mange environ 3 000 pucerons au cours de sa courte vie.
Une larve de coccinelle à 7 points mesurant de 7,5 à 10,7 mm peut consommer 100 pucerons par jour, l'activité de prédation dure de 10 à 25 jours. (source INRA)

BACILLUS THURINGIENSIS



La chenille est infectée lorsqu'elle dévore les parties de la plante colonisée par la bactérie.

LE PIÈGE À PHÉROMONES



Le papillon est attiré par des hormones sexuelles et piégé, avant de pondre sur le végétal.

LA CHRYSOPE ET SA LARVE



La larve de la chrysope dévore les pucerons, les araignées rouges, aleurodes, thrips...

LES PUCERONS



UNE FÉCONDITÉ PRODIGIEUSE...
Le cycle annuel des pucerons comprend 18 générations.

Un seul individu pourra être à l'origine de 600 milliards d'individus !

Les pucerons sont vecteurs de maladies pour les plantes.

LA PYRALE DU BUIS



La Pyrale du Buis meurt dès qu'elle ingère des feuilles traitées.



LES THRIPS



LA COCHENILLE



L'ALEURODE



LA PSYLLE



LES AMIS

LES ENNEMIS

L'utilisation d'organismes vivants utiles et le piégeage plutôt que des insecticides