

ANCIENNE CARRIÈRE DE SAINT-CRICQ



Auteur(s) :

CPIE Gersois

Crédit photos :

-CPIE Gersois

-Mairie d'Auch Service Biodiversité

Ancienne Carrière de Saint-Cricq : zone méditerranéenne ou gasconne ?

À deux pas du chemin de Saint-Jacques de Compostelle, au sein même de la ville d'Auch, une ancienne carrière de pierres se cache dans les hauteurs. Là-bas, on déambule dans une sorte de cirque fait de creux et de monticules, on traverse des terres sèches, puis humides, puis forestières ...

Un passé industriel devenu refuge naturel

Exploitée entre 1940 et 1970, l'Ancienne carrière de Saint-Cricq, située à proximité de la zone industrielle d'Engachies, a laissé une trace indélébile dans le paysage auscitain. Elle a permis la création de nouveaux habitats très favorables à certaines espèces, et en 2003, le site est repéré pour l'intérêt de son patrimoine (semi !)naturel. Achetée en 2008 par une SCI qui souhaitait en faire un dépôt de matières inertes, l'ancienne carrière est finalement co-acquise en 2011 par le Conservatoire d'Espaces Naturels de Midi-Pyrénées (CEN) et le Centre Permanent d'Initiatives pour l'Environnement (CPIE) Pays Gersois afin d'être protégée.



Protection et aménagement du site

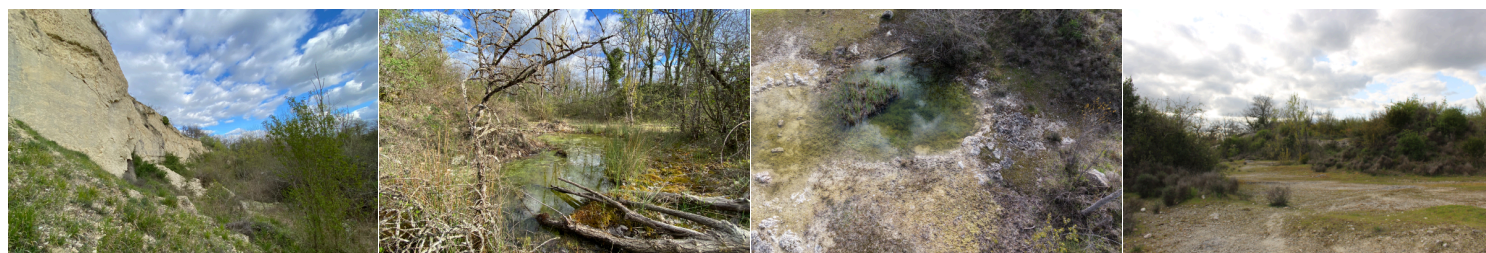
Le site a bénéficié, dans un premier temps, d'aménagements visant à atténuer les menaces

(fréquentation motorisée, dépôts de déchets) et à renforcer sa sécurité (accès de la falaise grillagée, portail à l'entrée). Aujourd'hui, ces 3,5 hectares inscrits au Schéma Départemental des Espaces Naturels Sensibles (ENS) sont protégés, gérés et valorisés, afin de servir d'exemple pour la conservation des espèces du territoire gersois. Plusieurs panneaux agrémentent les sentiers d'interprétation « du criquet » et « de la salamandre », ainsi que le sentier Smart'Flore, permettant de découvrir les trésors naturels que nous offre la carrière.



Une biodiversité riche et variée

Composé de falaises, de roches calcaires, de fourrés, d'ornières, de mares et de différentes sortes de pelouses, le site accueille une biodiversité riche, spécifique et souvent protégée. Un très large cortège d'amphibiens et de reptiles y est représenté, favorisé par la présence de nombreuses mares de faciès différents (profondeur, végétalisation, exposition, pérennité ...). Cette mosaïque accueille en effet la quasi-totalité des espèces d'amphibiens connues dans le département du Gers !



Une flore exceptionnelle

La flore n'est pas en reste dans cet espace hors du temps. Les orchidées sont également bien représentées sur le site, avec pas moins de 9 espèces, dont 2 sont protégées : l'Orchis à odeur de vanille (*Anacamptis coriophora* ssp. *fragrans*) et l'Ophrys miroir (*Ophrys ciliata*), très rare dans le département. Par ailleurs, on peut aussi trouver des plantes typiques de zones plus méditerranéennes, grâce à un sol particulièrement calcaire et à une exposition très ensoleillée.



Orchis à odeur de vanille (*Anacamptis coriophora* ssp. *fragrans*)



Ophrys miroir (*Ophrys ciliata*)

Un témoin du changement climatique

Témoin du changement climatique, ce site se métamorphose au fil des saisons et d'une année à l'autre. Parfois toute d'eau vêtue, la carrière accueille nos bottes avec des clapotis rassurants. D'autres fois, c'est sous une chaleur presque étouffante et sur un sol poussiéreux que nos pas se font sentir. Afin de voir cette évolution, un suivi constant est réalisé par le CPIE et le CEN, avec des inventaires naturalistes et des actions de génie écologique perpétués d'année en année, conformément au plan de gestion qui a été réalisé en 2015.

Une expérience immersive pour tous

Entre festivals printaniers de grenouilles et concerts estivaux de criquets, une ambiance sonore toute particulière vous attend pour une immersion totale ! Laissez-vous porter par les chants tonitruants de la Grenouille verte, de la Grenouille agile, de la Rainette méridionale, du Crapaud calamite et du Pélodyte ponctué, ou ceux, plus timides, du Crapaud épineux et de l'Alyte accoucheur. Ensuite, tentez de repérer la présence discrète mais magique du Triton palmé, du Triton marbré ou encore de la Salamandre tachetée. Si vous éprouvez des difficultés à différencier ces petits animaux, retrouvez le CPIE à l'événement national Fréquence Grenouille que l'association mène sur place tous les ans. Les Dragons de Saint-Cricq n'attendent plus que vous !



Le saviez vous ? Alyte accoucheur (*Alytes obstetricans*) est un petit amphibien dont le mâle joue un rôle unique dans la reproduction. Après la ponte, il enroule les œufs fécondés autour de ses pattes arrière et les transporte pendant plusieurs semaines. Au moment de l'éclosion, il se rend dans l'eau pour libérer les têtards, assurant ainsi leur survie.

Pour aller plus loin

- Fiche descriptive du site : <https://www.cpie32.org/wp-content/uploads/2016/06/fiche-st-cricq.pdf>
- Fiche ENS (CD32) : https://bdt.gers.fr/Fiches_ens/ENS003.pdf